

ACCESO Ó SISTEMA DE ESCRITORIO VIRTUAL (BIOLOXÍA E QUÍMICA)

O acceso ó escritorio remoto modificouse de forma que fora o máis automático posible. Neste momento unha vez acendido o ordenador, e en cuestión minutos, deberíamos obter unha pantalla como esta:



Vista do escritorio virtual: Biología.



Vista do escritorio virtual: Química.

CARPETAS COMPARTIDAS

Usuarios: Profesores Alumnos		
CARPETAS:		
Profesores	ler e escribir	
Alumnos	ler e escribir	ler e escribir

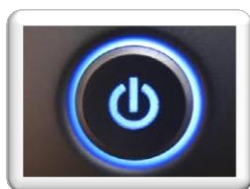
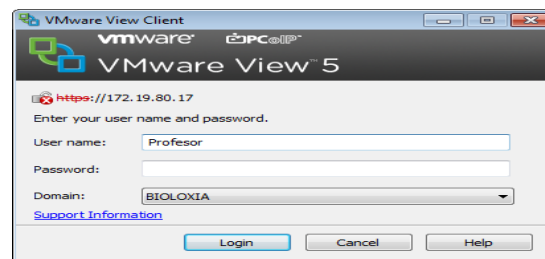
Existe unha unidade "**Profesores**" (hai un acceso directo no "Escritorio" e outro en "Mi PC") compartida entre tódolos equipos onde os profesores poden deixar documentos (os alumnos non poden acceder). Os alumnos teñen

a súa propia carpeta compartida "**Alumnos**" na que os alumnos si poden deixar os seus documentos e á que os profesores poden acceder desde o acceso directo "COMPARTIDA" que hai no "Escritorio". Recomendamos insistentemente que se garden nela os documentos importantes, pois o "Escritorio" e "Mis documentos" poden ser *limpados* en calquera momento sen aviso previo.

En Biología o sistema non foi modificado, polo que os alumnos seguen tendo acceso á carpeta de profesores

Datos de acceso: (si falla o acceso automático)

	Química	Biología
Connection Server:	172.19.80.13	172.19.80.17
User Name	ProfesorXX	Profesor
Password	Contrasinal1	Contrasinal1
Domain	QUIMICA	BIOLOXIA



PARA APAGAR OS EQUIPOS BASTA CON PULSAR O BOTÓN DE APAGAR DO PC.